

LEHRGANG

GestaltSystemisch beraten & begleiten

Selbstkompetenz – Soziale Kompetenz – Methodenkompetenz

www.gestaltssystemisch.at

LEHRGANGSWESEN

In diesem Lehrgang werden in sieben Modulen die Elemente aus der Gestaltpädagogik und der Systemischen Theorie vermittelt. Der Fokus liegt auf der Einzigartigkeit jedes Menschen sowie auf der Erweiterung der systemischen Blickwinkel. Neben der fundierten Wissensvermittlung werden pädagogische Methoden für den Berufsalltag erlernt.

ZIELGRUPPE

Personen, die begleiten, beraten, pflegen, lehren oder in einer Führungsposition sind. Sowie alle Interessierten, die an ihrer eigenen Persönlichkeit und der beruflichen Professionalität arbeiten möchten.

INHALTLICHE ELEMENTE

- Vertiefung der Beziehungskompetenz zu sich und anderen
- Guten Kontakt zu sich und anderen entwickeln
- Prozessorientiertes Arbeiten und Erproben „Kreativer Medien“ wie z.B.: der Einsatz verschiedener Materialien, Rollenspiele und Aufstellungen
- Ressourcenarbeit
- Erkennen der Ganzheitlichkeit der Systeme – Beziehungs- und Wirkungszusammenhänge – den Menschen im Kontext verstehen
- Methoden zur Ziel- und Lösungsorientierung – Bearbeitung individueller Themen der Teilnehmer:innen

VERANSTALTER



**Akademie für GestaltSystemisches
Arbeiten in Vorarlberg**

Mag.^a Margit Kühne-Eisendle
+43 664 264 5601 | mke@gestaltssystemisch.at
www.gestaltssystemisch.at

**Jugend- und Bildungshaus
St. Arbogast GmbH & Co KG**

Montfortstraße 88, 6840 Götzis
+43 5522 36006 | willkommen@arbogast.at
www.arbogast.at

Bildung
Raum
Begegnung
**arbo
gast**

BERUFLICHER UND PERSÖNLICHER GEWINN

- Stärkung der eigenen Persönlichkeit
- Verbesserung der Selbstreflexion
- Erweiterung der Methodenkompetenz
- Vertiefung der Beratungs- und Trainingskompetenz
- Erwerb von pädagogischem Handwerkszeug für die Begleitung von Erwachsenen, Kindern und Jugendlichen
- Erfassen von Situationen und Prozessen im „Hier und Jetzt“
- Erfinden und erproben individueller Lösungswege, die über festgefahrene Muster und Überzeugungen hinausgehen
- Mit dem Abschlussdiplom kann in die Ausbildung zum Lebens- und Sozialberater der AGB eingestiegen werden

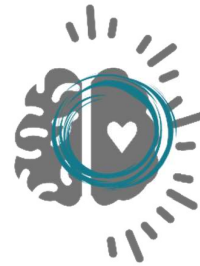


KOMPETENZEN die Sie erlernen

Selbstkompetenz

Sie erlernen, innere Signale zu beachten!

Nehmen Sie Ihre Bedürfnisse und Grenzen ernst und treffen Sie Entscheidungen, die Ihre Lebendigkeit und Gesundheit unterstützen. Nur wer auf sich selbst achtet und seinen eigenen Wert kennt, ist sich selbst ein guter Coach!

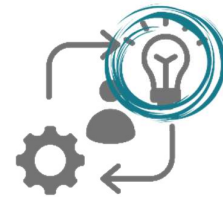


Soziale Kompetenz

In der Auseinandersetzung mit sozialen Kompetenzen finden Sie den Zugang zu sich und erkennen unterschiedliche Sichtweisen und Wirkungszusammenhänge. Sie lernen, Beziehungen bewusst zu gestalten und Sie entdecken Möglichkeiten, Ihre Handlungsspielräume zu erweitern. Sie entwickeln innere Sicherheit zum kraftvollen und kreativen Tun, Handeln und Sein.

Methodenkompetenz

Schöpfen Sie aus der Vielzahl an ganzheitlich und leistungsorientierten Methoden. Entwickeln Sie die Kompetenz, Werkzeuge richtig einzusetzen und Situationen und Prozesse sicher zu erfassen. Es geht um Reflexion und Begleitung sowie um das Wahrnehmen und anerkennen unterschiedlicher Wirklichkeiten.



LEHRGANGSAUFBAU

Die sieben Seminare in der Lehrgangsguppe ermöglichen die Auseinandersetzung mit thematischen Schwerpunkten, wie zum Beispiel die Theorie der Gestaltpädagogik und systemische Grundlagen, Biographiearbeit, Lebenslinien, Kontakt, Beratung 1 und 2, Reflexion,

„GestaltSystemisch beraten & begleiten“ setzt sich zusammen aus einem Einführungsseminar, sieben Lehrgangseinheiten und fünf Einzel-Supervisionseinheiten.

Der Lehrgang dient einer beruflichen Weiterqualifizierung und bietet die Möglichkeit nach Abschluss mit dem Diplom in den AGB-Aufbaulehrgang zum:zur Lebens- und Sozialberater:in einzusteigen. www.agb-seminare.at



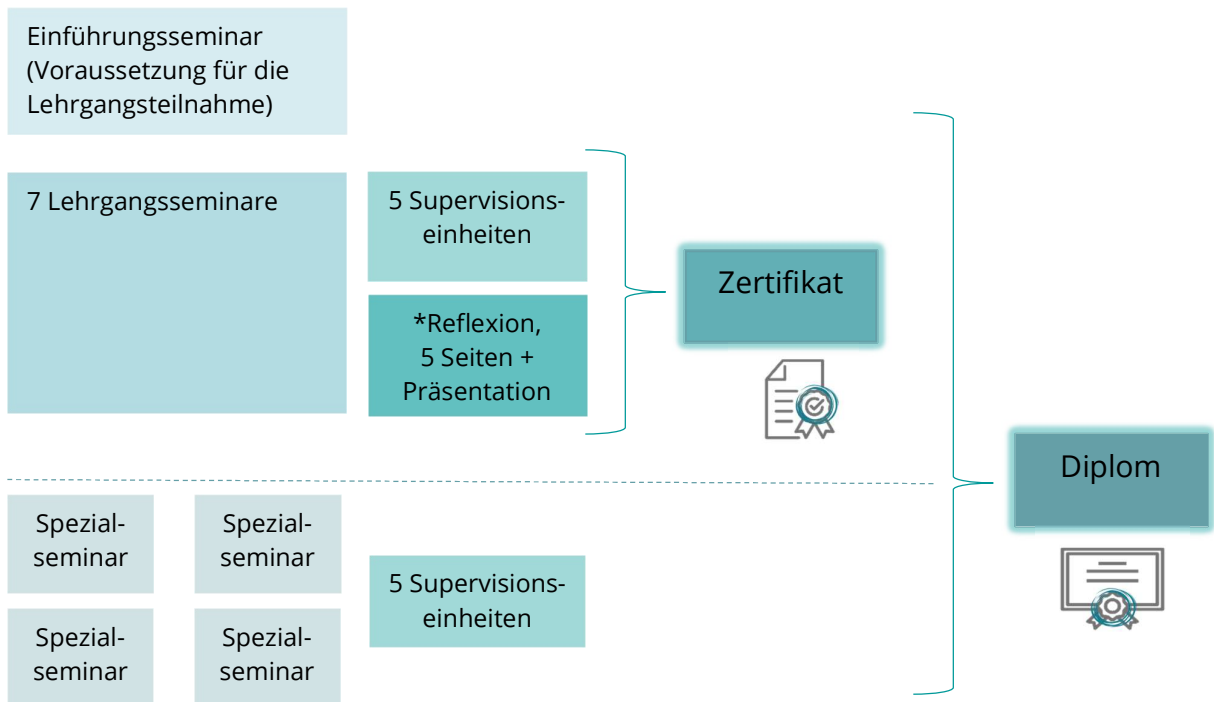
ZERTIFIKAT – GestaltSystemisch beraten & begleiten

Am Ende der sieben Lehrgangsseminare wird eine schriftliche Reflexion* verfasst, sowie eine Abschlusspräsentation erstellt und vorgetragen. Der Lehrgang wird mit einem **Zertifikat** abgeschlossen.



DIPLOM – GestaltSystemisch beraten & begleiten

Nach Absolvierung von vier Spezialseminaren und fünf weiteren Einzel-Supervisionseinheiten wird das **Diplom** ausgestellt.



TERMINE, KOSTEN und ANMELDUNG

Einführungs- und Spezialseminare

Diese Seminare können entweder als Einführungs- oder als Spezialseminar für den Diplom-Abschluss besucht werden.

Aktuelle Seminartermine, Inhalte, Kosten und Anmeldungen:

www.gestaltssystemisch.at/seminare

Tipp:

Melde dich zum Newsletter an:
www.gestaltssystemisch.at

Ort	Datum	Thema
Feldkirch	01. – 02. März 2024	5 Stützen meiner Identität
Süddeutschland	17. März 2024	5 Stützen meiner Identität
Arbogast	22. – 23. März 2024	Feedback – Chance zur Entwicklung
Weitere Seminare sind in der Planung und Ausarbeitung.		

Lehrgangstermine im Jugend- und Bildungshaus St. Arbogast

Datum	Einheiten	Uhrzeit	Ort
1. Fr, 12. – Sa, 13. April 2024	17 EH	09.00 – 18.00 Uhr	St. Arbogast
2. Fr, 24. – So, 26. Mai. 2024 (bis Sonntagmittag)	21 EH	09.00 – 18.00 Uhr 09.00 – 12.30 Uhr	St. Arbogast
3. Fr, 21. – Sa, 22. Juni 2024	17 EH	09.00 – 18.00 Uhr	St. Arbogast
4. Fr, 27. – Sa, 28. Sept. 2024	17 EH	09.00 – 18.00 Uhr	St. Arbogast
5. Fr, 18. – Sa, 19. Okt. 2024	17 EH	09.00 – 18.00 Uhr	St. Arbogast
6. Fr, 08. – Sa, 09. Nov. 2024	17 EH	09.00 – 18.00 Uhr	St. Arbogast
7. Fr, 10. – So, 12. Jan. 2025 (bis Sonntagmittag)	21 EH	09.00 – 18.00 Uhr 09.00 – 12.30 Uhr	St. Arbogast

LEHRGANGSKOSTEN

135 Seminareinheiten

Kursbeitrag: 3.500 Euro brutto

Frühbucherpreis: 3.300 Euro brutto bei Anmeldung bis zum 20.03.2024

In diesem Betrag sind die Raumgebühren, die Seminarunterlagen und die Abschlussgebühren inbegriffen. Nicht inkludiert: Einführungsseminar, Supervisionseinheiten, Spezialseminare (je nach Abschluss), Reisekosten, Nächtigungen und Verpflegung.

ANMELDUNG zum Lehrgang

bis zum Anmeldeschluss am 15.03.2024



**Jugend- und Bildungshaus
St. Arbogast GmbH & Co KG**
Montfortstraße 88, 6840 Götzis
+43 5522 36006
willkommen@arbogast.at | www.arbogast.at

FÖRDERUNGEN

Siehe AMS, Arbeiterkammer oder
www.kursfoerderung.at

LEHRGANGSTRAINER:INNEN

WIR BEGEGNEN UNS AUF AUGENHÖHE.

Das Team der Lehrtrainer:innen setzt sich aus qualifizierten und erfahrenen Gestaltpädagoginnen und Gestaltpädagogen aus unterschiedlichen Fachbereichen zusammen. Durch abwechselnde Anwesenheiten profitieren die Teilnehmer:innen von einem breiten Feld an Expert:innenwissen.



v.r.n.l.: Mag.^a Margit Kühne-Eisendle, Maria Magdalena Kühne MA, Roland und Anne Gruber, Katrin Herburger

”

Der Lehrgang bietet Raum,
welcher die Möglichkeit zur persönlichen
Entwicklung und Entfaltung fördert.

Daniela Grella, Lehrgangsteilnehmerin 2020,
Selbständig - Coach. Resilienz. Rituale.

Mag.^a Margit Kühne-Eisendle

Lehrtrainerin für GestaltSystemisch beraten – begleiten und Systemisch leiten & entwickeln, Supervisorin, Coach, Organisationsentwicklerin, Lebens- und Sozialberaterin, Stress- und Gesundheitscoach
www.gestaltssystemisch.at; www.zoom-vision.com

Katrin Herburger

Lebens- und Sozialberaterin, Gestaltpädagogik Beraterin, diplomierte systemische Coach, Trainerin, Bankangestellte (seit 20 Jahren) mit Schwerpunkt Marketingmanagement in Karenz
www.gestaltssystemisch.at, www.katrinherburger.at

Anne Gruber

Diplom Berufspädagogin für Gesundheit und Pflege, Pflegefachfrau mit Schwerpunkt Palliative Care, Gestaltpädagogin, Trainerin, Coach und weitreichende Seminartätigkeit im Bereich Persönlichkeitsbildung, Kommunikation und Palliative Care

Dipl. Theol., Roland Gruber

Diplomtheologe, Pastoralreferent, Gestaltpädagoge, Supervisor und Coach (DGSv), EPL-Trainer

Maria Magdalena Kühne, MA (Lehrgangsassistentin)

Erziehungs- und Bildungswissenschaftlerin, Lebens- und Sozialberaterin, systemische Coach, Konfliktcoach und Moderation, Seminartätigkeiten, Supervisorin, Mitarbeiterin beim Institut für Sozialdienste, in der Nachgehenden sozialen Arbeit mit Jugendlichen