



GRENZEN GESTALTEN - KRISEN BEWÄLTIGEN

25.-26. September 2020

Im pädagogischen Arbeitsfeld, in der Beratung, im Coaching, in der Therapie sind wir oft mit folgenden Aussagen konfrontiert: „Ich steh an.“ – „Ich komm nicht weiter“. – „Es ist zum Aus-der-Haut-Fahren.“ – „Ich steh am Abgrund – es gibt kein Zurück.“ – „Ich sehe mich nicht mehr darüber hinaus.“ – „Ich kann mich so schlecht abgrenzen.“ – „Ich sag immer JA, wenn ich NEIN sagen will.“ All dies weist darauf hin, dass jemand sprichwörtlich an seine Grenzen gelangt bzw. in eine Krise geraten ist – und ohne Unterstützung oft nicht mehr weiterkommt.

Grenzen sind lebensnotwendig, sie können uns als Schutz dienen. Erleben wir diese jedoch als starr und unflexibel, werden sie zur Belastung.

Nutzen

- Die TeilnehmerInnen erarbeiten das Bewusstsein, dass Grenzen als Räume erfahren werden können, die sich aktiv gestalten lassen.
- Durch eine mentale und emotionale Auseinandersetzung mit dem Thema Grenzen wird die Möglichkeit für neue Betrachtungs-, Handlungs- und Gestaltungsräume eröffnet.
- Kennenlernen von kreativen Methoden zum Thema Grenzen und der Krisenbewältigung für Selbstcoaching und den Einsatz in der täglichen Arbeit.

Zielgruppe

PädagogInnen, BeraterInnen, SupervisorInnen und Menschen, die andere Menschen begleiten und/oder beraten und dies gerne mit kreativen Medien machen

Seminarzeiten

20 Einheiten
jeweils 09:00 – 19:00 Uhr

Ihre Investition

€ 430,-- inkl. dem BilderKartenSet „Grenzen gestalten“, Kaffee & Tee in den Pausen

Wo

Feldkirch / Altenstadt

anrechenbar
für LSB



Dieses Seminar gilt als Einstiegsseminar für den Lehrgang GestaltSystemisch Beraten & Begleiten (Diplom GestaltSystemisch Beraten oder Diplom GestaltSystemische Pädagogik), ist anrechenbar für die individuelle Befähigung beim Gewerbe „Lebens- und Sozialberatung“ und als Spezialseminar zur Erlangung eines GestaltSystemischen Diploms.

Trainerinnen

Mag^a. Margit Kühne-Eisendle

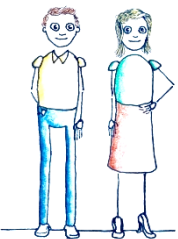
Supervisorin (WKO und ÖVS), Coach, Lebens- und Sozialberaterin, Stress- und Gesundheitscoach, Organisationsentwicklerin, Unternehmensberaterin (WKO), Bildungswissenschaftlerin

Irmgard Burtscher

Supervisorin (WKO), Lebens- und Sozialberaterin, Trainerin, Lehrtrainerin, tätig in der Familienberatung

ib@gestaltssystemisch.at

Veranstalter



Akademie für GestaltSystemisches Arbeiten GesbR

Frankenweg 9

6830 Rankweil

www.gestaltssystemisch.at

Anmeldung

Margit Kühne-Eisendle

mke@gestaltssystemisch.at

fon: 0043 (0)664/2645601

anrechenbar
für LSB